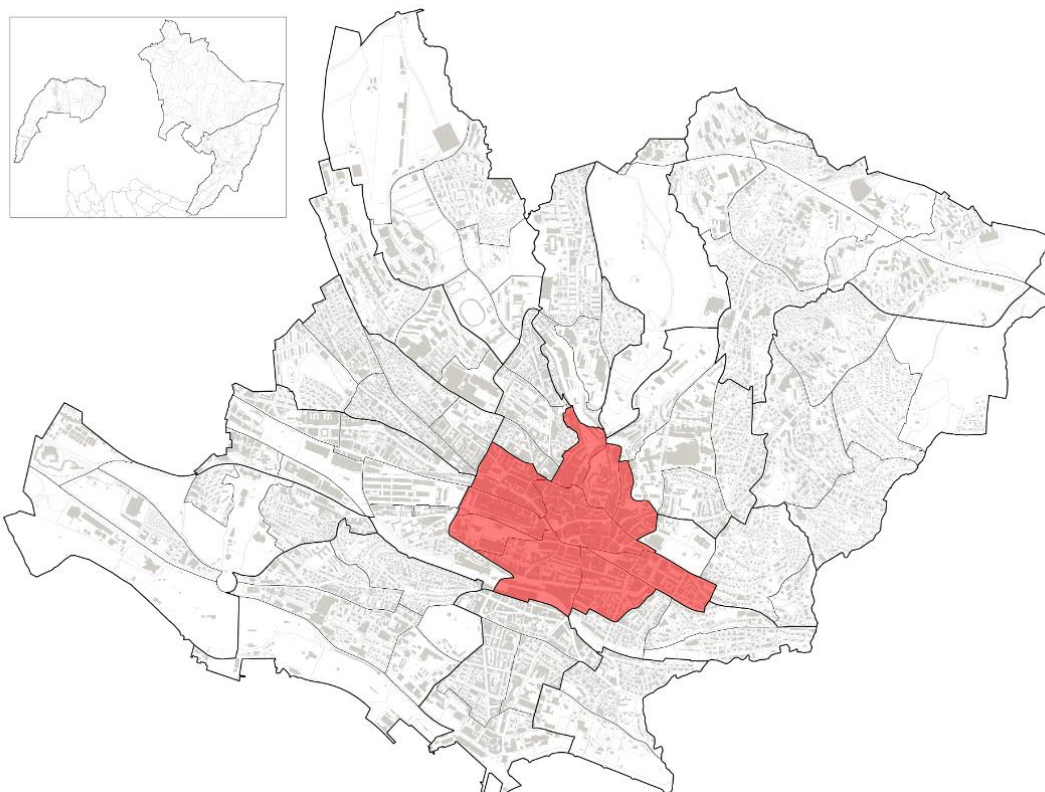


1 - Centre



Aperçu 2022	Q1		Lausanne		Part Q1 sur Lausanne
	Effectif	En %	Effectif	En %	En %
Moins d'un an	104	100.0 %	1'291	100.0 %	8.1 %
<i>dont Suisses</i>	51	49.0 %	729	56.5 %	7.0 %
<i>dont étrangers</i>	53	51.0 %	562	43.5 %	9.4 %
Jeunes (moins de 20 ans)	1'856	100.0 %	28'315	100.0 %	6.6 %
<i>dont Suisses</i>	1'070	57.7 %	16'600	58.6 %	6.4 %
<i>dont étrangers</i>	786	42.3 %	11'715	41.4 %	6.7 %
Population totale	13'202	100.0 %	148'810	100.0 %	8.9 %
<i>dont Suisses</i>	7'171	54.3 %	85'768	57.6 %	8.4 %
<i>dont étrangers</i>	6'031	45.7 %	63'042	42.4 %	9.6 %
Surface en ha	124		4'133	100.0 %	3.0 %

Source : Ville de Lausanne, Contrôle des habitants, calculs propres OAES

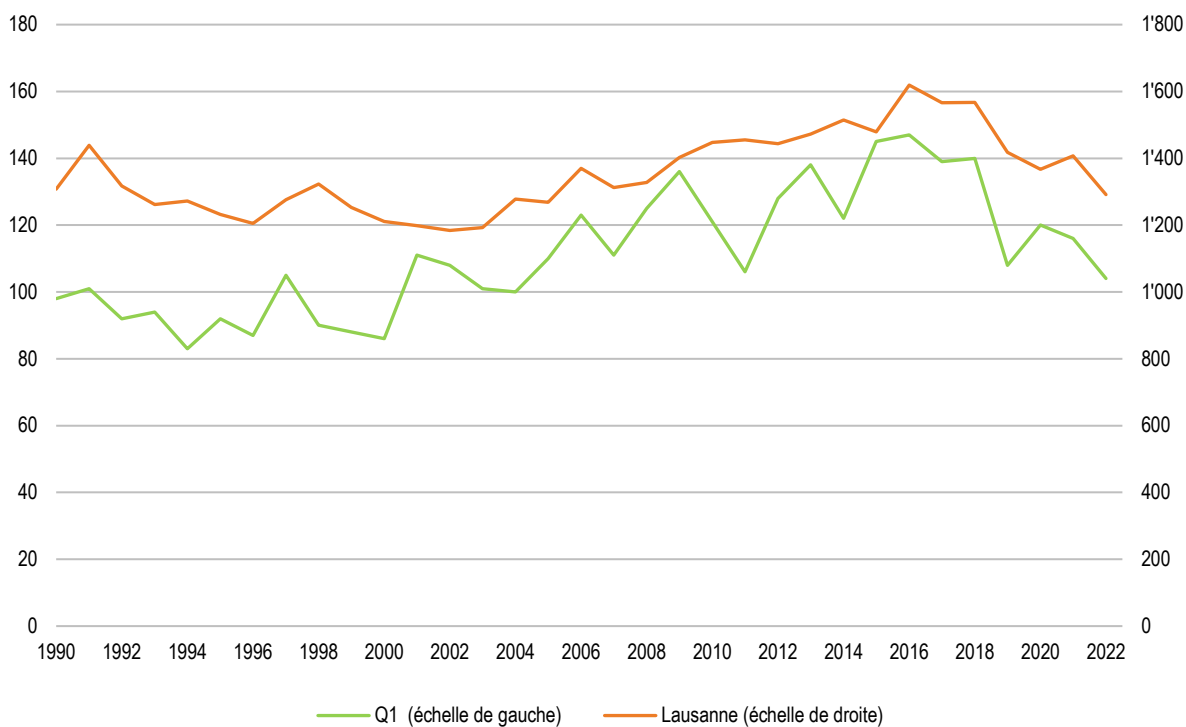
Indicateurs Q1	Q1			Lausanne		
	1990	2022	Variation en point	1990	2022	Variation en point
Moins d'un an pour 1'000 habitants	8.5	7.9	-0.6	10.3	8.7	-1.6
Jeunes (moins de 20 ans) pour 100 habitants	13.6	14.1	0.4	18.3	19.0	0.7
Rapport de dépendance des jeunes ⁽¹⁾	20.1 %	18.7 %	-1.4	28.5 %	28.4 %	-0.1

⁽¹⁾ Rapport de dépendance des jeunes : (0 à 19 ans / 20 à 64 ans), en %.

Source : Ville de Lausanne, Contrôle des habitants, calculs propres OAES

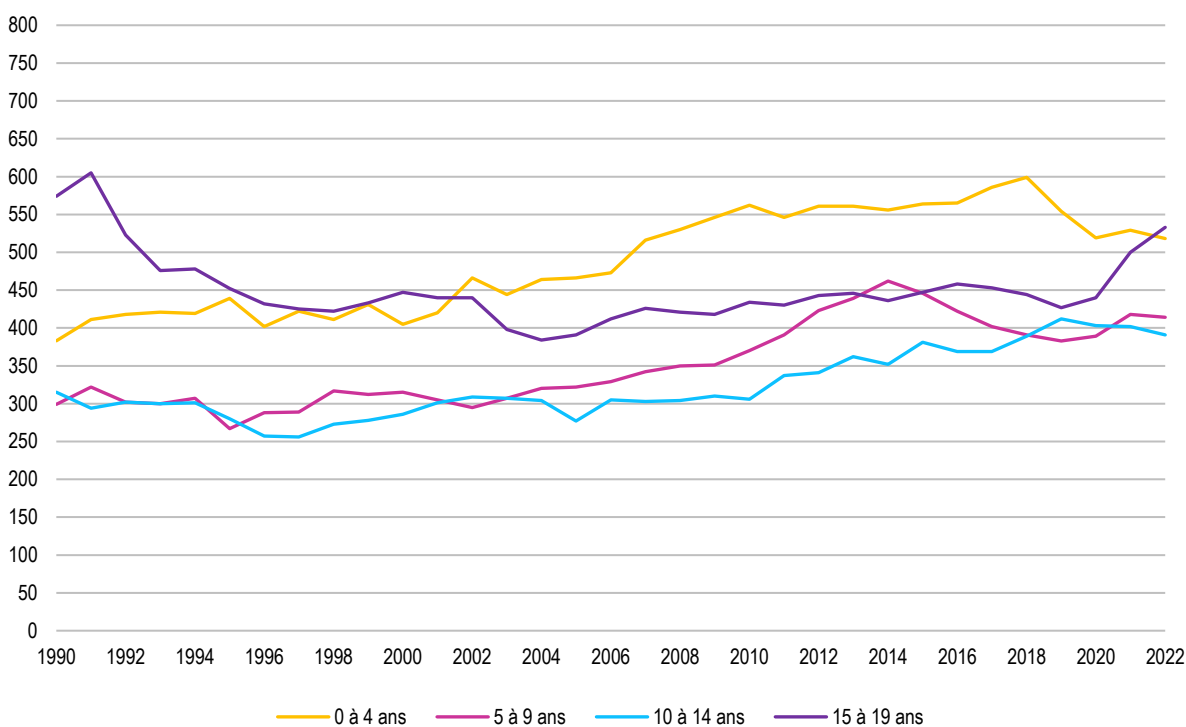
Q1 – Centre

Nombre d'enfants de moins d'un an, Q1 et Lausanne, depuis 1990



Source : Ville de Lausanne, Contrôle des habitants, calculs propres OAES

Jeunes de moins de 20 ans, par classe d'âge, Q1, depuis 1990



Source : Ville de Lausanne, Contrôle des habitants, calculs propres OAES

Jeunes de moins de 20, selon l'origine et la classe d'âge, Q1, 2022



Source : Ville de Lausanne, Contrôle des habitants, calculs propres OAES

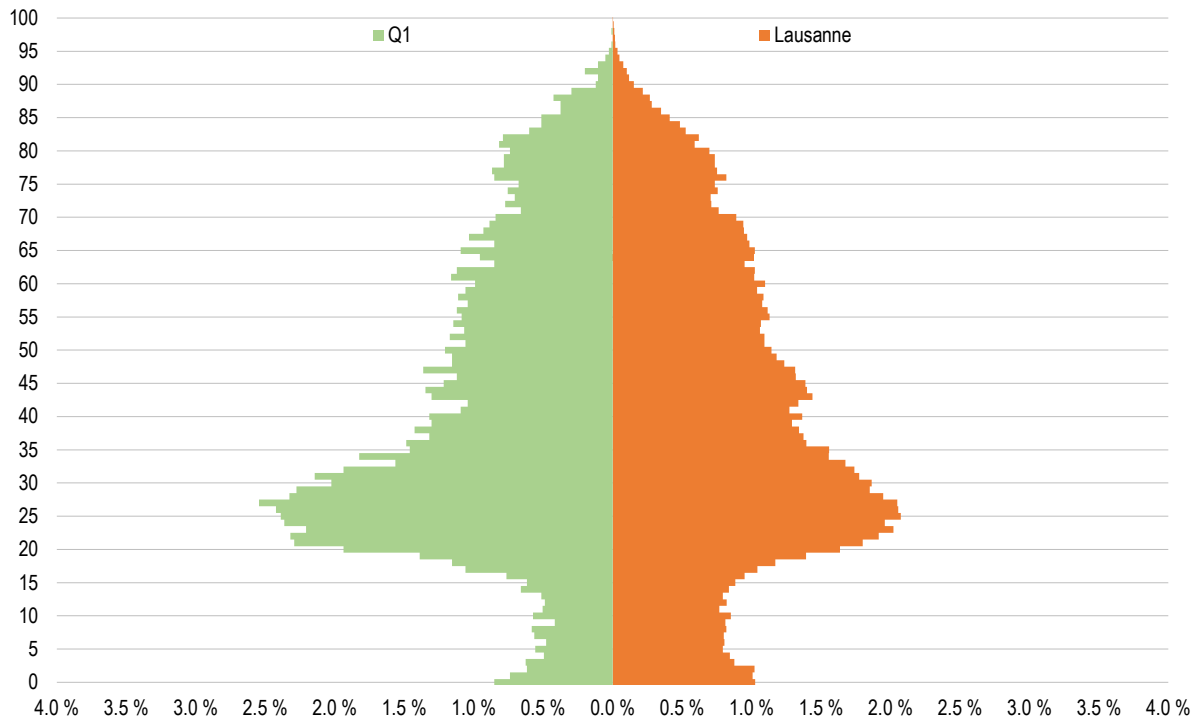
Ménages privés, selon le nombre de personnes, Q1 et Lausanne, 2022

	Q1		Lausanne	
	Effectif	Part en %	Effectif	Part en %
👤	4'437	57.7 %	36'573	49.1 %
👤👤	1'915	24.9 %	19'550	26.3 %
👤👤👤	737	9.6 %	8'720	11.7 %
👤👤👤👤	455	5.9 %	6'693	9.0 %
👤👤👤👤👤 +	142	1.8 %	2'909	3.9 %
Total	7'686	100.0 %	74'445	100.0 %

Source : Ville de Lausanne, Contrôle des habitants, calculs propres OAES

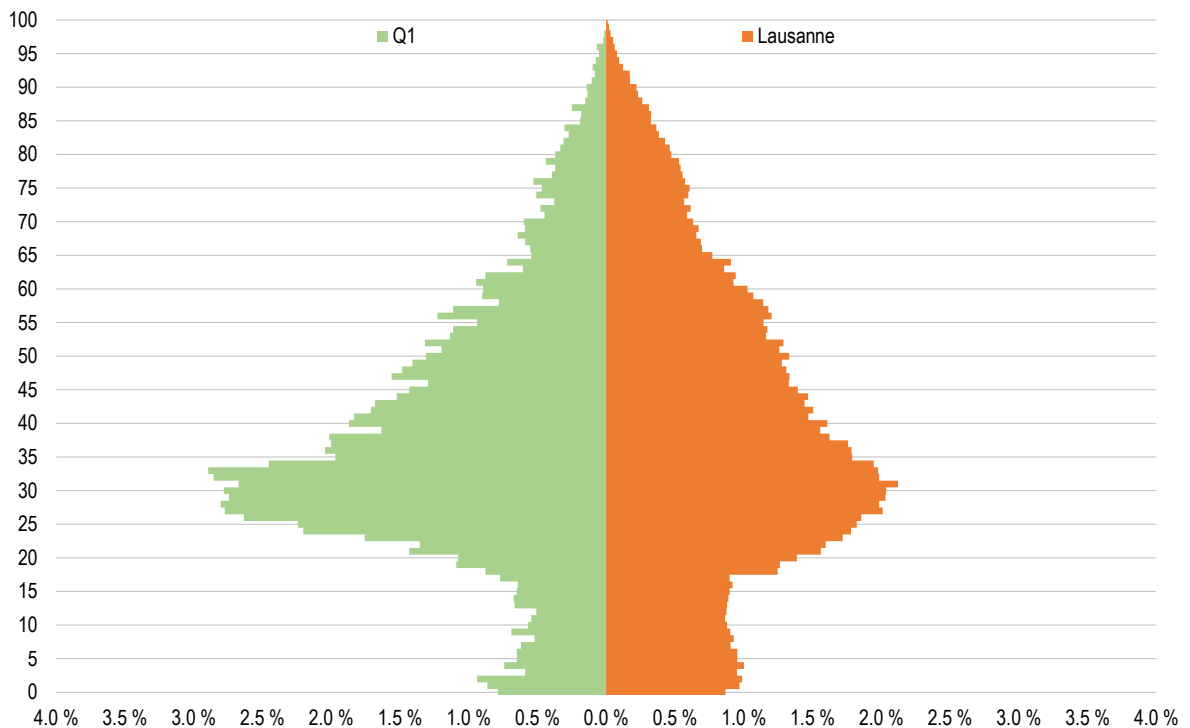
Q1 – Centre

Pyramide des âges de la population, Q1 et Lausanne, en pour cent, 1990



Source : Ville de Lausanne, Contrôle des habitants, calculs propres OAES

Pyramide des âges de la population, Q1 et Lausanne, en pour cent, 2022



Source : Ville de Lausanne, Contrôle des habitants, calculs propres OAES